

# MLT-X735

ТЕХНИЧЕСКАЯ ИНФОРМАЦИЯ

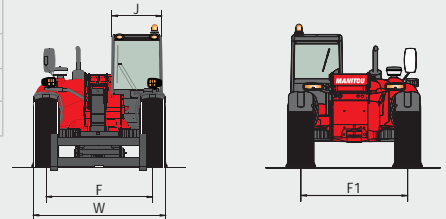
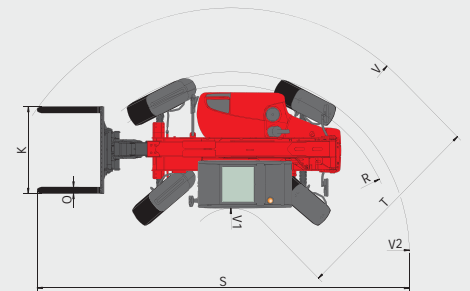
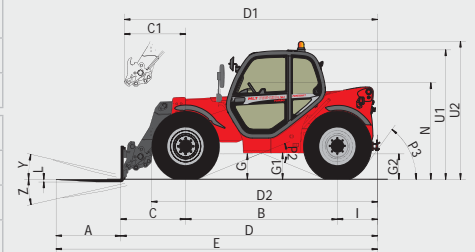
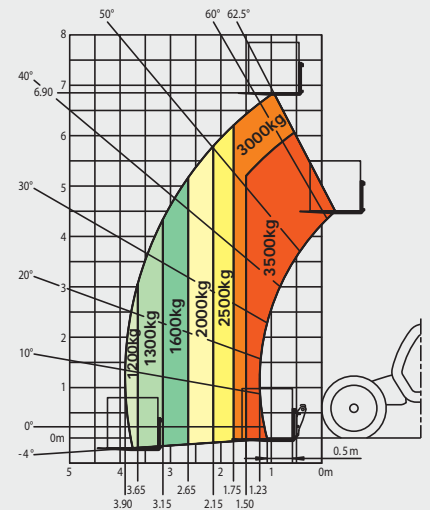


# MLT-X735

		MLT-X 735 TLSU	MLT-X 735-120 LSU
	<b>Грузоподъемность</b> на расстоянии 500мм от основания вил	3500 кг	
	Усилие отрыва на ковше	3600 даН	3700 даН
	<b>Высота подъема</b>	6,90 м	
	<b>Время: без груза/с грузом (сек)</b>		
	Подъем	7,30/7,50	6,70/7,30
	Опускание	5,60/5,60	4,80/4,60
	Выдвижение телескопической стрелы	8,20/8,30	7,10/7,30
	Втягивание телескопической стрелы	6,60/6,80	5,70/5,50
	Загрузка	3,20	2,00
Выгрузка	2,70	2,30	
	<b>Шины</b>	460/70 R24	
	<b>Вилы (мм)</b>		
	Длина x ширина x толщина	1200 x 125 x 45 мм	
	Поворот каретки	146°	
	<b>Тормоза</b>	погруженные в масло мультидисковые тормоза	
	<b>Двигатель PERKINS STAGE III A</b>	1104D-44TA	1104E-44TA
	Объем	4 цилиндра Turbo/4400 см³	
	Мощность при 2200 об/мин (ISO/TR 14396)	101 л.с./74.5 кВт	124 л.с./91 кВт
	Макс. крутящий момент при 1400 об/мин (ISO/TR 14396)	410 Нм	490 Нм
	Впрыск	прямой	
	Охлаждение	водяное	
	<b>Трансмиссия</b>	гидротрансформатор	
	Коробка передач	Powershuttle	
	Кол-во передач (вперед/назад)	4/4	
	Макс. транспортная скорость	35 км/ч*	
	<b>Гидравлика</b>	110 л/мин - 270 бар	150 л/мин - 270 бар
	Аксиально-поршневой насос	Изменяемый поток гидравлики	Изменяемый поток гидравлики с электронным контролем
	Регулирующий клапан	DDIC	
	<b>Объем баков</b>		
	Гидравлический бак	135 л	
	Топливный бак	120 л	
	<b>Вес без груза (с вилами)</b>	7075 кг	7100 кг
	<b>Габаритная ширина</b>	2,40 м	
	<b>Габаритная высота</b>	2,30 м	
	<b>Габаритная длина</b>	4,87 м	
	<b>Радиус разворота (по наружн. колесам)</b>	3,77 м	
	<b>Дорожный просвет</b>	0,44 м	
	<b>Тяговое усилие</b>	до 8770 даН	
	<b>Уровень звука в кабине оператора (LpA)</b>	79 дБ	
	<b>Уровень мощности излучаемого звука (LwA)</b>	106 дБ	
	<b>Воздействие вибрации на оператора</b>	< 2,5 м/с²	

**Максимальный вылет на максимальной высоте:**  
**1,03 м**

В соответствии с нормой EN 1459 пункт B



\* Может различаться в зависимости от местного законодательства

мм		D2	I	P3	V1
A	1200	4165	789	53°	1310
B	2810	E 5990.4	J 980	R 3685	V2 3918.5
C	1191.4	F 1935	K 1260	S 7714.9	W 2402
C1	1287	F1 1935	L 45	T 3575	Y 12.5°
D	4790.4	G 450	N 1715	U1 2295	Z 133.7°
D1	4886	G1 435	O 125	U2 2545	
		G2 435	P2 38°	V 4885	

В данном проспекте описана стандартная комплектация и различные опции для техники Manitou, которые могут отличаться в зависимости от типа конкретного оборудования. Погрузчики, описанные в проспекте, могут быть в стандартной комплектации, иметь или не иметь возможность установки дополнительных опций в зависимости от версии. Manitou оставляет за собой право изменять спецификации, описанные в данном проспекте, в любое время без предварительного уведомления. Производитель не связан обязательствами по данным спецификациям. Для получения дополнительной информации обращайтесь к Вашему дилеру Manitou. Документ не имеет договорной силы. Описание продукции может отличаться от актуального. Лист доступных опций не ограничен данными в проспекте. Логотипы и фирменные изображения компании являются собственностью Manitou. Запрещается их полное или частичное воспроизведение без разрешения компании Manitou. Все права защищены. Фотографии и диаграммы, содержащиеся в проспекте, даны исключительно для информации.



MANITOU BF SA - Акционерное общество с советом директоров - Акционерный капитал: 39 547 824 евро - 857 802 508 RCS Nanterre

FT027RUS\_A\_0213\_MLTx735

Головной офис: В.Р.249 - 430 rue de l'Aubinière - 44158 Ancenis Cedex - France Tel: 00 33 (0) 2 40 09 10 11 - Fax: 00 33 (0) 2 40 09 10 97 www.manitou.com  
Представительство в СНГ: 143442 Московская обл., Красногорский р-н, пос.Отрадное, Пятницкое ш., 6 км, стр.9, зд.8 Тел.: +7 499 643 2830 Факс: +7 499 643 3831  
308019 г.Белгород, ул.Восточная, д.71 Тел.: +7 4722 24 04 24 - Факс: +7 4722 24 04 30 www.ru.manitou.com, info.mvo@manitou-group.com